

# Karta produktu



GSL HV GSL-BESS-K60

GSL HV GSL-BESS-K50

Kon-TEC Sp. z o.o.



ul. Boya-Żeleńskiego 12  
35-105 Rzeszów



+48 572 001 148  
[patrycja.senator@kon-tec.eu](mailto:patrycja.senator@kon-tec.eu)



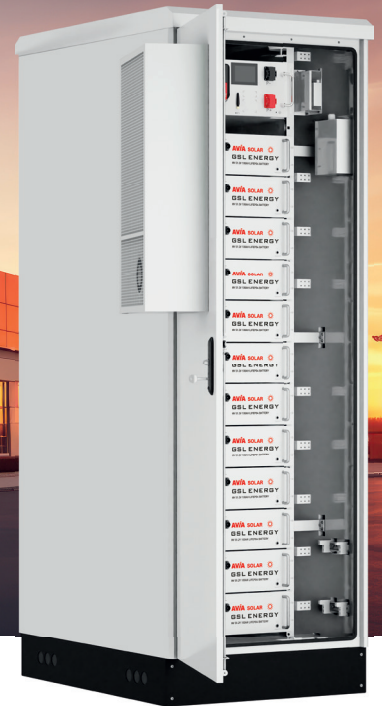
+48 572 001 151  
[info@kon-tec.eu](mailto:info@kon-tec.eu)

# WYSOKONAPIĘCIOWY MAGAZYN ENERGII 40/45/50/55/60 kWh

Dla małych i średnich obiektów  
komercyjnych i przemysłowych



<https://aviasolar.pl/>



Model: GSL-BESS-K40/45/50/55/60



5,12 kWh



## ROZWIĄZANIE DLA SZYBKIEJ INSTALACJI

W pełni zintegrowany, wstępnie skonfigurowany system pakietowy skraca czas instalacji na miejscu; obejmuje falownik (falowniki), półki na baterie, stojaki, BMS, kontroler mikrosieci, HVAC, system gaszenia pożaru, przelącznik wyspowy i obudowę zewnętrzną.



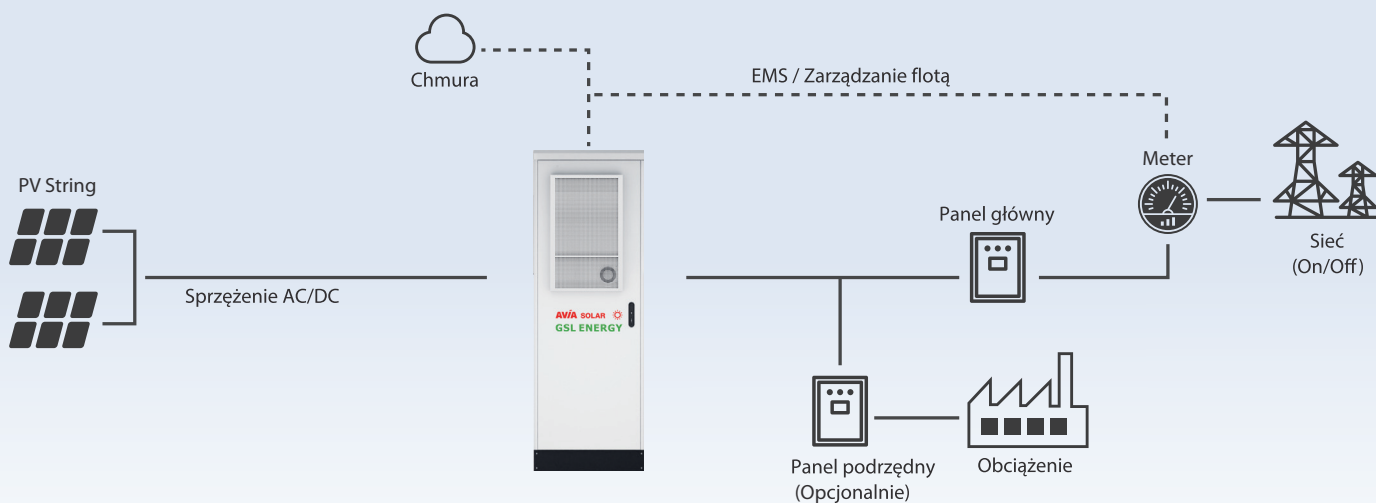
## ŁATWE I ELASTYCZNE SKALOWANIE

Modułowa konstrukcja pozwala na łatwą rozbudowę pojemności, konstrukcja stelaża umożliwia instalację w różnych miejscach, a pojedynczy system można rozbudować do 60 kWh.



## BEZPIECZNA TECHNOLOGIA I WIELOPOZIOMOWA OCHRONA

Zintegrowany, wielopoziomowy system zarządzania akumulatorem (BMS) monitoruje, optymalizuje i równoważy system.



## MODEL

GSL-BESS-K40    GSL-BESS-K45    GSL-BESS-K50    GSL-BESS-K55    GSL-BESS-K60

## SPECYFIKACJA TECHNICZNA

	GSL-BESS-K40	GSL-BESS-K45	GSL-BESS-K50	GSL-BESS-K55	GSL-BESS-K60
Typ baterii	LiFePO4				
Napięcie nominalne	409,6 V	460,8 V	512,0 V	563,2 V	614,4 V
Napięcie robocze	100~500 V				
Pojemność nominalna	100 Ah				
Nominalna pojemność energetyczna	40,96 kWh	46,08 kWh	51,20 kWh	56,32 kWh	61,44 kWh
Maks. prąd ładowania/rozładowania	100 A				
Wymiary (nie zawiera inwertera)	1100 x 750 x 2200 mm (Szer. x Gł. x Wys.)				
Waga w przybliżeniu (nie zawiera inwertera)	1132,8 kg	1174,4 kg	1216,0 kg	1257,6 kg	1299,2 kg
Temperatura pracy	Ładowanie 0~55°C, Rozładowanie -20°C~55°C				
Żywotność cykliczna	≥ 6 500 cykli (25 ±2 °C, 0,5 C/0,5 C, 70% EOL)				
Zabezp. przed zwarciami	TAK				
Zabezp. przed przetężeniem	TAK				
Zabezp. przed przeladowaniem	TAK				
Zabezp. przed przegrzaniem	TAK				
Zabezp. przed przepięciem ogniwa	TAK				
Zabezp. przed zbyt niskim napięciem ogniwa	TAK				
Zabezp. przed rozładowaniem ogniwa	TAK				
Komunikacja BMS	CAN				
Obsługa równoległych połączeń BMS	3 zestawy (standardowo), 32 zestawy (z modułem dodatkowym BAU)				
Stopień ochrony obudowy	IP55				
Montaż	Podłogowy				
Okres gwarancji	10 lat				
Certyfikaty	UN38.3, IEC62619, CE, CEI 0-21, VDE-AR-N 4105, IEC 62109				



UNIMOT Energia i Gaz Sp. z o.o.  
al. Jerozolimskie 142B  
02-305 Warszawa



adres e-mail:  
solar@unimot.pl



NIP: 9730421440  
REGON: 970619205